



# TEN PROBLÉM JE NÁM ZNÁMY

*Viac ako dvadsať rokov  
zateplujeme aj vaše  
dvojplášťové strechy*



strop. Na stropnú konštrukciu bol postavený krov s mier-  
nym spádom so svetlou výškou medzistrešného priestoru od  
80 cm až po takmer nulu. Vzniknutý medzipriestor vo väč-  
šine prípadov nebol tepelne izolovaný, a ak áno, tak časť po-  
teru na strope bola doplnená len perlitovým poterom, alebo  
doskovou tepelnou izoláciou menšej hrúbky. Samozrejme,  
čas a poveternostné podmienky preverili takéto strechy a ako  
si môžeme všimnúť, odtápanie snehu, nasledujúce hroma-  
denie sa vody vo zvodoch a vznik nebezpečných namrzajú-  
cich cencúľov svedčí o nadmernom úniku tepla. Pri tomto  
probléme môžeme hovoriť o nerovnováhe medzi obvodovou  
a stropnou konštrukciou z hľadiska úniku tepla.

## AKO SA TO ZAČALO

V sedemdesiatych ro-  
koch prichádzajú te-  
pelne izolácie na bá-



*text a foto VUNO HREUS*

**Od chvíle, keď si väčšina vyspelých krajín sveta  
uvedomila, že najlacnejšia energia je tá, ktorá sa nemusí  
vyrobiť, sa datuje nový prístup k tepelným izoláciám.**

**K**VELKÉMU množstvu problémov v oblasti riešenia do-  
datočného zateplenia patria aj prípady realizácie te-  
pelných izolácií stropných a medzistrešných kon-  
štrukcií na rodinných domoch z obdobia 60. – 70. rokov  
minulého storočia. Vtedajšie stropy boli riešené buď ako be-  
tónová platňa (deka), neskôr sa používali prefabrikované  
tehlové materiály, ktoré poznáme pod názvom keramický

**1. Klasický rodinný  
dom zo 70. – 80. ro-  
kov minulého storočia**

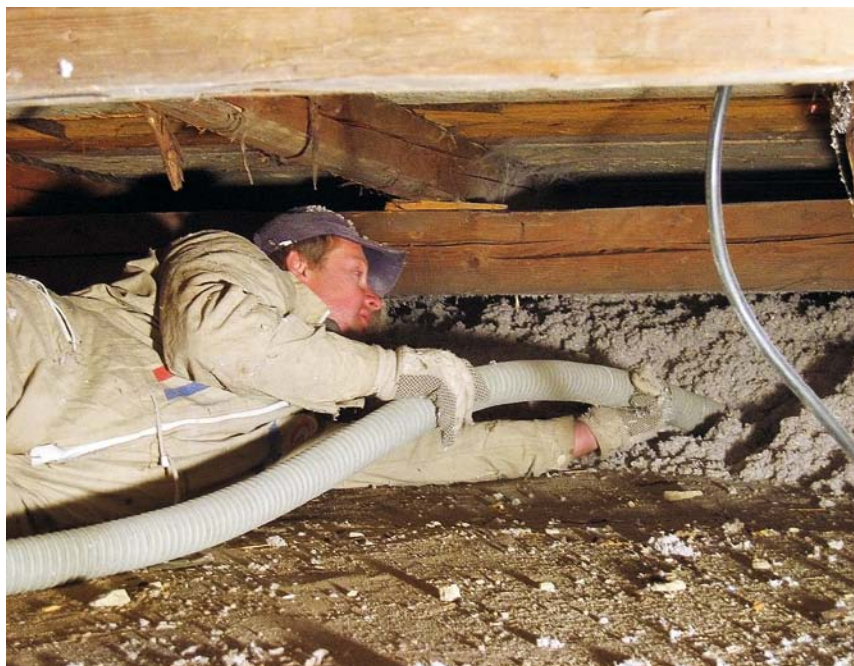
**2. Jednoduchá  
príprava – cez  
vievové okno vedú  
aplikačné hadice.**



**Certifikované aplikačné firmy vo vašich regiónoch:**

**Banská Štiavnica, Košice, Lučenec, Lukačovce, Malacky, Nové Zámky, Oravská Lesná, Piešťany, Poprad,  
Prešov, Rožňava, Spišská Nová Ves, Stará Ľubovňa, Šamorín, Trebišov, Zlaté Moravce, Zvolen, Žilina**

3



### 3. Navrstvenie tepelnej izolácie CLIMATIZER PLUS v streche

### 4. Zateplením predídeme topeniu snehu, jeho náročnému zhadzovaniu zo striech a vzniku nebezpečných cencúľov.

ze celulóзовých vlákien, ako aj technológie na aplikáciu týchto celulóзовých tepelných izolácií. Ich aplikácia má veľmi významný podiel aj v riešení dodatočných tepelných izolácií. Sú to prírodné materiály, ktorých výroba je zabezpečovaná tak, aby spĺňali náročné požiadavky kladené na tepelné izolácie.

Dodatočná tepelná izolácia dvojplášťových striech „fúkanou“ celulóзовou tepelnou izoláciou spočíva v tom, že na strešnej konštrukcii sa vytvorí vlez (pokiaľ nie je), ktorý slúži na vstup do izolovaného medzistrešného priestoru. Po vizuálnej kontrole a navrhnutí riešenia sa pomocou aplikčných hadíc tepelná izolácia v požadovanej priemernej hrúbke nafúka na stropnú konštrukciu.

Od roku 1991 je tento materiál bežne dostupný aj na Slovensku. „Fúkaná“ celulóзовá tepelná izolácia CLIMATIZER PLUS je vláknitá, balená do polyetylénových vriec, určená na spracovanie v špecializovaných stavebných firmách, ktoré vlastnia strojové zariadenia potrebné na uloženie izolácie do stavby. Doprava materiálu sa vykonáva pneumatically, čím sa výrazne obmedzuje ručná manipulácia s materiálom na stavenisku. Takýto spôsob práce umožňuje uložiť izoláciu bez chybných spojov a s veľmi dobrou prilnavosťou v detailoch. V posledných štyroch – piatich rokoch rastie záujem o takéto aplikácie aj z dôvodu prehrievania sa strešných konštrukcií. Tepelná izolácia CLIMATIZER PLUS totiž veľmi dobre odoláva sálavému teplu – táto jej vlastnosť je až dvojnásobne lepšia ako

► OBRÁŤTE SA AJ NA NOVÚ APLIKAČNÚ FIRMU V ZLATÝCH MORAVCIACH - DIMIMAX, SPOL. S R.O.

4



► Je dobré vedieť aj cenu takéhoto zateplenia.

► Pri zateplení rodinného domu s výmerou strechy cca 90 m<sup>2</sup> v priemernej hrúbke až 18 cm cena s prácou predstavuje cca 1 030 € vrátane DPH (na aplikáciu treba 45 vriec).

v prípade umelo vyrábaných izolácií (napríklad minerálna a sklená vata či polystyrén).

### DO POZORNOSTI

Keďže je požiadaviek na zateplenie starších dvojplášťových striech stále viac, stretávame sa i s aplikáciami, kde sú použité aj iné materiály. Odporúčame stavebníkom, aby si preverili schopnosti aplikčných firiem, ako aj ich referencie a, samozrejme, aj materiál, ktorý chcú použiť na zateplenie. Vyhnú sa tak aplikáciám ťažko identifikovateľných izolačných materiálov, kde deklarované vlastnosti výrobku nemusia zodpovedať skutočnosti. Tepelno izolačný materiál má byť v originálnom balení od výrobcu, označený, identifikáčnými údajmi. Obal v žiadnom prípade nesmie byť dodatočne uzatvorený prelepením, či dokonca zadrôtovaním uzáveru balenia. Na požiadanie by klient mal dostať doklad o deklarovaní výrobku.

Tento spôsob dodatočného zateplenia dvojplášťových striech rodinných domov umožňuje vyriešiť výrazné úniky tepla pri menej náročnej sanácii, bez náročných zásahov a za priaznivú cenu. Individuálny prístup ku každej realizácii zateplenia, ako aj riešenie pre niekoho nepodstatných detailov je veľakrát alfou i omegou celého zateplenia. Naše viac ako dve desaťročia trvajúce skúsenosti s používaním rovnakého tepelno izolačného materiálu jednej a tej istej značky a kvality je pre nás veľkou devízou a prínosom v prospech každého nášho zákazníka. ◀

# "Tepelná izolácia aj pre váš domček"

