

Materiály pro dřevostavbu, do které se budete rádi vracet

SOUČASNÝ TREND SMĚŘUJÍCÍ K ENERGETICKY ÚSPORNÝM BUDOVÁM ZÁROVEŇ S SEBOU NESE TÉMA KVALITY JEDNOTLIVÝCH MATERIÁLŮ A ZEJMÉNA JEJICH SPOLUPŮSOBENÍ NA KVALITU PROSTŘEDÍ V OBYTNÝCH PROSTORÁCH. HODNĚ SE MLUVÍ O PŘÍRODNÍCH MATERIÁLECH, ALE JEJICH VÝHODY NEJSOU PŘÍLIŠ PATRNÉ Z POUHÝCH TECHNICKÝCH PARAMETRŮ.

Proč tedy vlastně používat přírodní materiály, když je na trhu řada standardních, dlouhodobě používaných řešení, řekne si řadový zákazník. Vlastně jej přemýšlení nad tímto tématem poněkud obtěžuje.

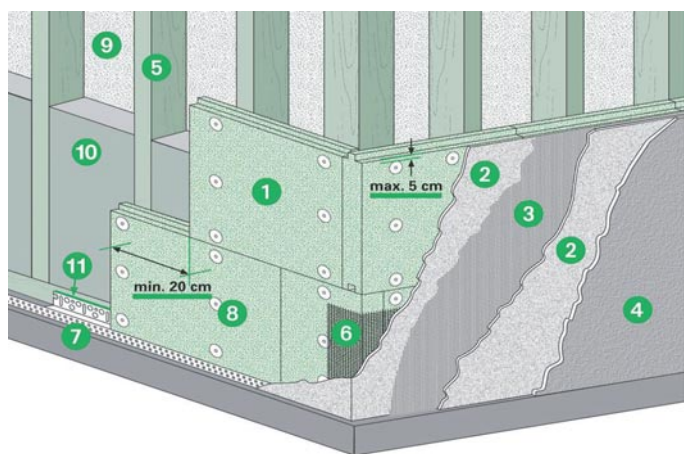
Podívejme se však na principy, kterými lze ve prospěch přírodních materiálů skutečně argumentovat. Poměrně hodně se dnes ví o bytových plísniích a jejich nebezpečných účincích na lidské zdraví, rozvíjejících se chorobách dýchacích cest a podobně. Plísně obvykle vznikají v místech se zvýšenou vlhkostí. Ta se vytvoří při nedostatečném větrání, kdy se v prostoru vyskytuje vysoká vlhkost, nebo je povrch v některých místech natolik chladný, že na něm voda kon-

denzuje, materiál je difuzně málo prodyšný a s párami neumí dobře hospodařit.

Co umí přírodní materiál s vlhkostí navíc a proč většina řešení v dávné i současné minulosti funguje bez výše uvedených problémů? Pokud je správně zabudován, umí přírodní materiál s vodní párou perfektně hospodařit! Proto není možné některá řešení pomocí jiných než přírodních materiálů vůbec vytvořit.

V rámci systému zateplení veškerých konstrukcí, v kombinaci celulózová izolace CLIMATIZER PLUS a dřevovláknité desky systému UDI, lze nalézt spolehlivé a bezpečné řešení téměř pro každý případ bez rizika kondenzace a vzniku plísní. Oba tyto materiály umějí perfektně hospo-

dařit s vlhkostí – dokážou ji přijmout, akumulovat, rychle transportovat a vydat. Tyto vlastnosti jsou tak extrémně výhodné, že dřevovláknitá systémová deska systému UDI –RECO je jako jeden z mála materiálů dokonce vhodná pro vnitřní zateplení stěn historických budov, což je nejnáročnější případ ze všech zateplovacích systémů. Kombinace zateplení střechy systémem UDITOP a CLIMATIZEREM PLUS představuje z tohoto hlediska rovněž naprosto unikátní řešení. Difuzně otevřený systém správně hospodaří s párami a vlhkostí, a tak se obejde i bez parotěsných zábran. V interiéru, který je obestaven takovými materiály v obvodových konstrukcích, získáte skutečně příjemný pocit.



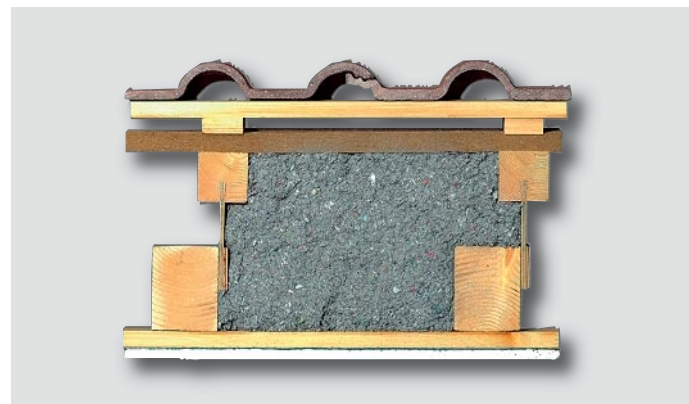
UDI SPEED® 40 mm. MONTÁŽ SYSTÉMU SE PROVÁDÍ POMOCÍ SPECIÁLNÍCH KOTEV K RÁMOVÉ KONSTRUKCI DŘEVOSTAVBY NEBO NA SYSTÉM EXPANDERŮ PŘI DODATEČNÉM ZATEPLENÍ
1 UDI SPEED 40 mm, 2 UDI GRUNDSPACHTEL, 3 UDI ARMOVACÍ SÍTKA, 4 UDI PERL – FINÁLNÍ OMÍTKA, 5 KONSTRUKČNÍ HRANOL, 6 UDI GEWEBE – ARMOVÁNÍ ROHŮ, 7 UDI BASE ZAKLÁDACÍ LIŠTA, 8 KOTVY, 9 VNITŘNÍ DESKA, 10 IZOLACE



UDI SPEED® - ZATEPLOVACÍ SYSTÉM PROVEDENÝ ZE STRANY EXTERIÉRU DŘEVOSTAVBY PŘED PROVEDENÍM FINÁLNÍ OMÍTKOVÉ SKLADBY. JE PATRNÉ CHARAKTERISTICKÉ DRÁŽKOVÁNÍ DESEK, KTERÉ ZABEZPEČUJE ROVNOMĚRNÉ ROZLOŽENÍ VLHKOSTI. FASÁDA TAK ZŮSTÁVÁ V PERFEKTNÍM STAVU PO DLOUHÁ DESETILETÍ



UDI TOP PŘED MONTÁŽÍ KRYTINY. DIFUZNĚ OTEVŘENÁ KONSTRUKCE SE ZAFOUKANOU CELULÓZOVOU IZOLACÍ



UDI TOP MONTOVANÝ NA KROKEVNÍCH EXPANDÉRECH. DIFUZNĚ OTEVŘENÁ KONSTRUKCE SE ZAFOUKANOU CELULÓZOVOU IZOLACÍ CLIMATIZER PLUS A PAROBRZDOU PROCLIMA® DB+

Neméně důležité jsou tyto parametry i při zateplení z vnější strany objektů. Přírodní dřevovláknité systémy UDI RECO nebo UDI SPEED v kombinaci s CLIMATIZEREM PLUS jsou výhodnou alternativou k ostatním zateplovacím systémům. Na dřevovláknité desky se jako exteriérová úprava nanáší barevné omítkové systémy. Výhod zateplení tímto způsobem je mnoho. Mezi hlavními je třeba zmínit výborné tepelně izolační parametry, značné zlepšení problémů z hlukem, difuzní otevřenost, nízký potenciál k vytváření fasádních mechů a plísni,

značné zlepšení tepelné pohody v letních měsících a téměř nulový potenciál vytváření vlhkých míst kdekoli v konstrukci.

Veškeré systémy dřevovláknitých desek UDI poskytují teplé povrchy. Tím je míněno využití přírodních vlastností dřeva, které má vysokou měrnou kapacitu a je schopno dlouhodobě držet rovnoměrnou teplotu, výborně transportuje a vydává případnou vlhkost. Tepelná vodivost a akumulace tepla i vlhkosti je u těchto materiálů optimálně vyvážená. To je základním předpokladem pro předcházení mechům na

fasádě a kritickým místům s potenciálem kondenzace vody.

Všechny tyto argumenty spolu s ověřenou aplikací po více než dvacet let na stovkách objektů bez nejmenších vad jsou základem pro 15letou záruku poskytovanou na tyto systémy a jejich skutečně dlouhou životnost.

V tomto krátkém výčtu nelze bohužel dopodrobna popsat veškeré přednosti, ale mnoho dalších informací je možné nalézt na www.ciur.cz, kde jsou veškeré tyto materiály prezentovány.



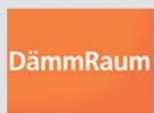
Climatizer
Plus

Špičková tepelná izolace

**Vaše spolehlivá investice
do energetické soběstačnosti !**



WOLF
Bavaria



DAS ORIGINAL HINGER
DIFFUTHERM
Ekologické inovační izolační systémy

S NÁMI DO BUDOUCNA!



WWW.CIUR.CZ
Izolační systémy