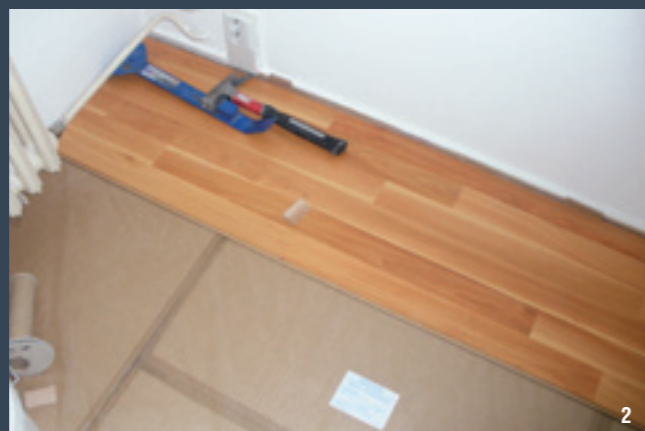
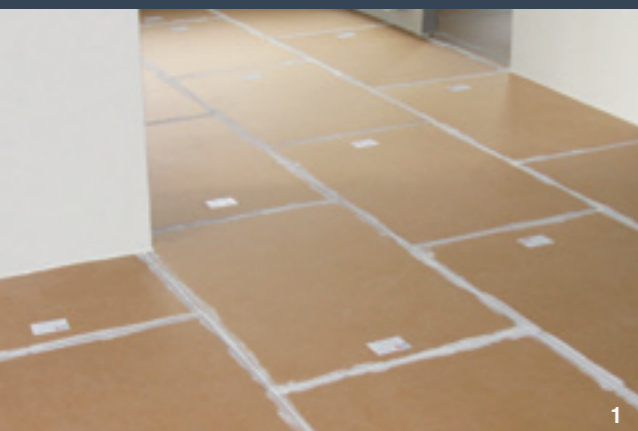


HLUK

NEPŘÍTEL TĚŽKÉHO KALIBRU

Máte aktivní děti, které se rády prohání bytem? Pořádají vaši sousedé každý týden večírek? Nestěhujte se! Odhlučňte svůj byt zvukově izolačními deskami Wolf®.

- 1-2 Optimální zpracování desek je v kombinaci se suchými systémy. Desky se pokládají na rovný povrch podlahy, spoje se nesmí křížit. Práce není technicky příliš náročná a postup je velmi rychlý. Podlaha je okamžitě pochůzná. Na připravenou plochu z desek WOLF® se mohou klást další vrstvy. Například oblíbené laminátové podlahy se mohou bez dalších úprav pokládat přímo na desky. Problém nepředstavuje ani linoleum nebo dlažba. Ta se lepí po provedení podkladní penetrace a flexibilního lepidla s perlíčkou.
- 3-5 Desky WOLF® jsou vhodné i do stěnových konstrukcí, a to jak pro zděné příčky, tak i pro sádkartonový systém nebo dřevostavby. Oceníte rychlost montáže i malou tloušťku desky, která neubírá prostor.



V dnešní době, kdy je čím dál tím větším problémem boj s hlukem, který ohrožuje lidské zdraví, je nalezení cesty k jeho odstranění velmi důležitá. Překvapivě jednoduchý systém Wolf® dokonale odhluční váš byt a vy si budete opět užívat vytoženého ticha. Desky můžete použít na podlahy, stěny, stropy i šikminy. Pokládka nebo montáž se provádí suchou cestou. Na podlaze musí desky ležet celoplošně v kontaktu s podkladem, u stěny a stropu montujeme desky na pomocný rošt. Na desky šroubujeme jako finální povrchovou úpravu např. sádkarton, který už polepíte vaší oblíbenou tapetou nebo natřete oblíbenou barvou. U podlah je možné použít libovolnou podlahovou krytinu, jako je linoleum, koberec, dlažba nebo laminát. Obrovskou výhodou je tloušťka desky, pouhých 15mm. Při této tloušťce izoluje stejně

jako 300mm tlustá stěna z tvárnice. Tím pádem minimálně zmenšíte svůj obytný prostor a nebude třeba podřezávat dveře a zárubně. Desky Wolf® snášejí velké plošné a bodové zatížení, nemusíte se tedy bát umístit na podlahu knihovnu nebo kuchyňskou linku.

Z ČEHO JSOU DESKY VYROBENY?

Desku tvoří vrstevnatý papírový karton z potravinářského průmyslu, který je zcela naplněný velmi jemným křemičitým pískem. Výrobek je naprosto zdravotně nezávadný a biologicky odbouratelný. Je vhodný i do místností pro alergiky. Desky Wolf® vyrábí od roku 2003 německá firma Wolf Bavaria. Desky jsou dodávány do celé Evropy, USA a Kanady. Od roku 2010 je na náš trh dodává firma CIUR a.s., která zajistí dodávku i montáž. Díky systému suché pokládky a montáže probíhá vše velmi

rychle a jednoduše. Desky jsou ihned pochůzná a bez časových prostojů můžeme pokládat finální krytinu. Tím se stává celá pokládka nebo montáž velmi efektivní a cenově výhodnou.

Desky se rovněž velmi dobře uplatňují v dřevostavbách. Časté obavy stavebníků z hlučnosti uvnitř dřevostavby jsou díky deskám Wolf® zbytečné.

NESTĚHUJTE SE, ALE IZOLUJTE!

Veškeré technické a obchodní informace o nabízených produktech Wolf® najdete také na webové stránce www.wolfdesky.cz. V případě vašeho zájmu můžete kontaktovat techniky společnosti CIUR a.s. a domluvit si schůzku přímo na místě. Na základě obhlídky Vám technik doporučí nejefektivnější řešení a vypracuje cenovou nabídku. Potom už je jen na Vás, jak se rozhodnete. (daz)

KOMERČNÍ PREZENTACE



CIUR a.s.
Brandýs nad Labem

Jednička ve zvukové izolaci!



WOLF®
Bavaria

S NÁMI DO BUDOUČNA!



WWW.CIUR.CZ
THE CELLULOSE COMPANY

FOTO CIUR